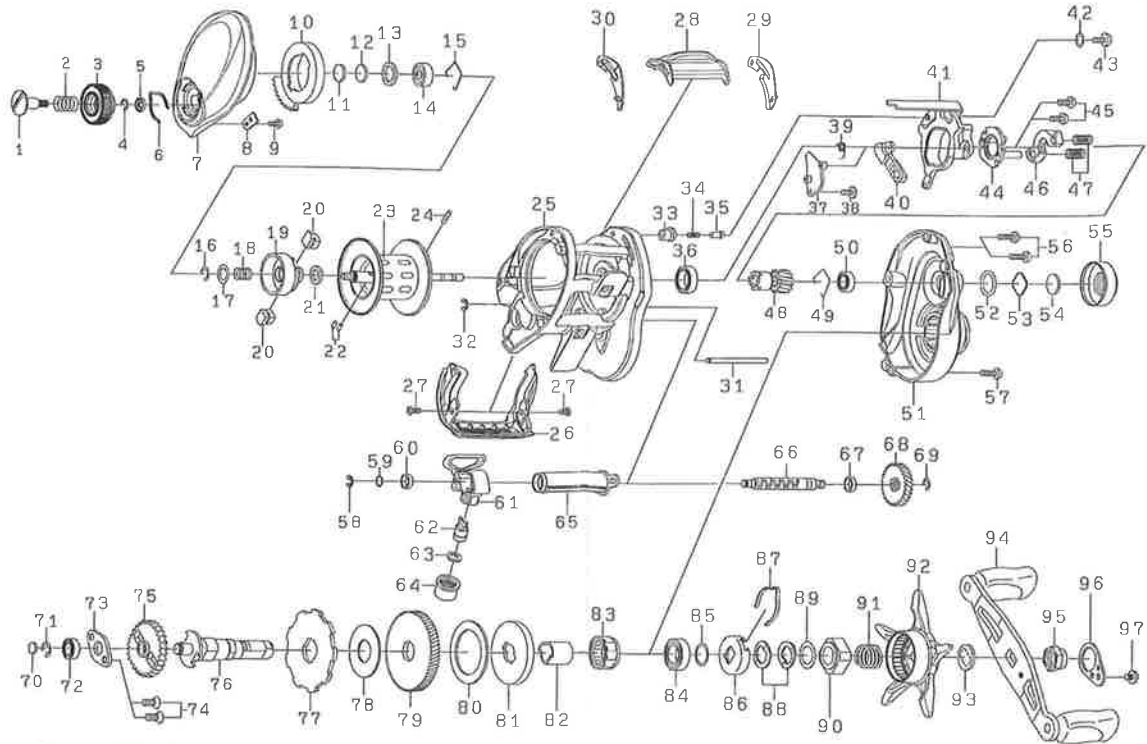


●展開図&部品表

※図は右ハンドルモデルです。


TATULA HLC (右ハンドル)

No.	部品名	No.	部品名	No.	部品名	No.	部品名	No.	部品名	No.	部品名
1	アレーキダ イヤルSC	19	スパ-ルネッタ-	37	キックレバ-フ-レト(A)	55	カニカルフ-レキ/フ	73	キ-ヤシャフトフ-レト	91	ドラク ナットSP
2	アレーキダ イヤルSP	20	スパ-ルネッタ-カー	38	キックレバ-フ-レト(A)SC	56	RSフ-レトSC(A)	74	キ-ヤシャフトフ-レトSC	92	スタドラク
3	アレーキダ イヤル	21	スパ-ルネッタ-W	39	キックレバ-SP	57	RSフ-レトSC(B)	75	ウオムキ-ヤ	93	ハンドルW
4	アレーキダ イヤルリテー(A)	22	スパ-ルネッタ-ピン	40	キックレバ-	58	ウオムシャフトリテー	76	キ-ヤシャフト	94	ハンドル
5	アレーキダ イヤルカー	23	スパ-ル(16-24)	41	クワッチカムフ-レト	59	ウオムシャフトW	77	クワッチ	95	ハンドルナット
6	アレーキダ イヤルフ-SP	24	スパ-ルピン	42	クワッチカムフ-レトSC-W	60	ウオムシャフトW	78	ドラク キ-ヤ-W	96	ハンドルロックフ-レト
7	LSフ-レト	25	ゴム	43	クワッチカムフ-レトSC	61	ウオムシャフトカー	79	ピ-ジオナド ライフ キ-ヤセット	97	ハンドルロックフ-レトSC
8	アレーキダ イヤルリテー(B)	26	ゴムカバ-	44	キックレバ-フ-レト(B)	62	ボ-ルW	80	ドラク W		
9	アレーキダ イヤルリテー(B)SC	27	ゴムカバ-SC	45	キックレバ-フ-レト(B)SC	63	ボ-ルW	81	ドラク ディスクW		
10	マグ 補助-	28	クワッチレバ-	46	クワッチフ-レト	64	ボ-ルW	82	ドラク カ-		
11	LSA アリンク W(A)	29	クワッチレバ-フ-レト(R)	47	クワッチSP	65	ウオムシールド	83	ウオムクワッチ		
12	LSA アリンク W(B)	30	クワッチレバ-フ-レト(L)	48	ピ-ジオナド ライフ キ-ヤセット	66	ウオムシャフト	84	ハンドル 補助-アリンク		
13	LSA アリンク W(C)	31	ホル-ディング ホ-スト	49	ピ-ジオナリンク	67	ウオムシャフトカー	85	ハンドル アリンク W		
14	LSボ-ルW アリンク	32	ホル-ディング ホ-ストリテー	50	ピ-ジオボ-ルW アリンク	68	ウオムシャフトカー	86	ドラク 補助-		
15	LSA アリンク リング	33	クワッチカムフ-レトピンSPカー	51	RSフ-レト	69	ウオムシャフトキ-ヤ	87	ドラク 補助-リフ-SP		
16	スパ-ルネッタ-SPリテー	34	クワッチカムフ-レトピンSP	52	カニカルフ-レキオリング	70	キ-ヤシャフトW	88	ドラク SP-W		
17	スパ-ルネッタ-SP-W	35	クワッチカムフ-レトピン	53	カニカルフ-レキW(A)	71	キ-ヤシャフトリテー	89	スタドラク W		
18	スパ-ルネッタ-SP	36	クワッチカムボ-ルW アリンク	54	カニカルフ-レキW(B)	72	キ-ヤシャフトボ-ルW アリンク	90	ドラク ナット		

TATULA HLC (左ハンドル)

No.	部品名	No.	部品名	No.	部品名	No.	部品名	No.	部品名	No.	部品名
1	アレーキダ イヤルSC	19	スパ-ルネッタ-	37	キックレバ-フ-レト(A)	55	カニカルフ-レキ/フ	73	キ-ヤシャフトフ-レト	91	ドラク ナットSP
2	アレーキダ イヤルSP	20	スパ-ルネッタ-カー	38	キックレバ-フ-レト(A)SC	56	LSフ-レトSC(A)	74	キ-ヤシャフトフ-レトSC	92	スタドラク
3	アレーキダ イヤル	21	スパ-ルネッタ-W	39	キックレバ-SP	57	LSフ-レトSC(B)	75	ウオムキ-ヤ	93	ハンドルW
4	アレーキダ イヤルリテー(A)	22	スパ-ルネッタ-ピン	40	キックレバ-	58	ウオムシャフトリテー	76	キ-ヤシャフト	94	ハンドル
5	アレーキダ イヤルカー	23	スパ-ル(16-24)	41	クワッチカムフ-レト	59	ウオムシャフトW	77	クワッチ	95	ハンドルナット
6	アレーキダ イヤルフ-SP	24	スパ-ルピン	42	クワッチカムフ-レトSC-W	60	ウオムシャフトW	78	ドラク キ-ヤ-W	96	ハンドルロックフ-レト
7	RSフ-レト	25	ゴム	43	クワッチカムフ-レトSC	61	ウオムシャフトカー	79	ピ-ジオナド ライフ キ-ヤセット	97	ハンドルロックフ-レトSC
8	アレーキダ イヤルリテー(B)	26	ゴムカバ-	44	キックレバ-フ-レト(B)	62	ボ-ルW	80	ドラク W		
9	アレーキダ イヤルリテー(B)SC	27	ゴムカバ-SC	45	キックレバ-フ-レト(B)SC	63	ボ-ルW	81	ドラク ディスクW		
10	マグ 補助-	28	クワッチレバ-	46	クワッチフ-レト	64	ボ-ルW	82	ドラク カ-		
11	RSA アリンク W(A)	29	クワッチレバ-フ-レト(L)	47	クワッチSP	65	ウオムシールド	83	ウオムクワッチ		
12	RSA アリンク W(B)	30	クワッチレバ-フ-レト(R)	48	ピ-ジオナド ライフ キ-ヤセット	66	ウオムシャフト	84	ハンドル 補助-アリンク		
13	RSA アリンク W(C)	31	ホル-ディング ホ-スト	49	ピ-ジオナリンク	67	ウオムシャフトカー	85	ハンドル アリンク W		
14	RSボ-ルW アリンク	32	ホル-ディング ホ-ストリテー	50	ピ-ジオボ-ルW アリンク	68	ウオムシャフトカー	86	ドラク 補助-		
15	RSA アリンク リング	33	クワッチカムフ-レトピンSPカー	51	LSフ-レト	69	ウオムシャフトキ-ヤ	87	ドラク 補助-リフ-SP		
16	スパ-ルネッタ-SPリテー	34	クワッチカムフ-レトピンSP	52	カニカルフ-レキオリング	70	キ-ヤシャフトW	88	ドラク SP-W		
17	スパ-ルネッタ-SP-W	35	クワッチカムフ-レトピン	53	カニカルフ-レキW(A)	71	キ-ヤシャフトリテー	89	スタドラク W		
18	スパ-ルネッタ-SP	36	クワッチカムボ-ルW アリンク	54	カニカルフ-レキW(B)	72	キ-ヤシャフトボ-ルW アリンク	90	ドラク ナット		

※調整、その他の理由により、展開図、部品表内容が製品と一致しない場合がありますので、あらかじめご了承ください。
 ※部品ご注文の際は、部品名、部品No、製品カラー、部品コードを明記のうえご注文ください。

●仕様一覧表

品番	TATULA	7.3R-TW	7.3L-TW	8.1R-TW	8.1L-TW
製品コード		00613494	00613495	00613496	00613497
ギヤ-比		7.3	7.3	8.1	8.1
標準自重(g)		220	220	220	220
最大巻取り長さ (ハンドル1回転当り-cm)		77	77	86	86
最大ドラク力(kg)		5	5	5	5
標準巻糸量		14 lb.(0.310mm) 105m 16 lb.(0.330mm) 90m			
ベアリング入数(ボール/ローラー)		7/1	7/1	7/1	7/1

※改良のため、仕様は予告なく変更する場合があります。
 ※巻糸量は糸のメーカー、種類、テンション等によって異なります。あくまで参考値です。