

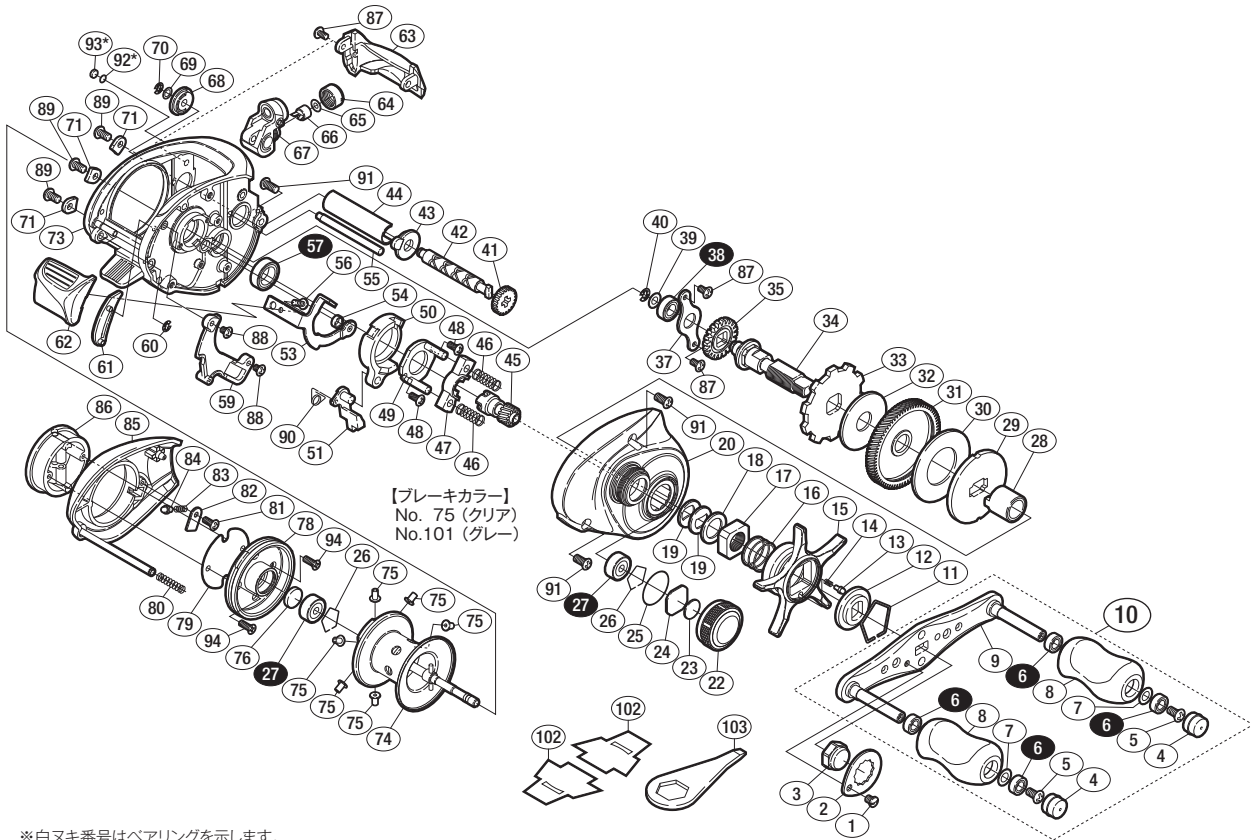
'09 アルデバランMg 右



商品コード 5-RH57 0000

本体価格(税別) 41,000円

短縮コード **02299**



※白ヌキ番号はベアリングを示します。
※番号に*印の部品は仕様変更により追加されています。

調整座金類に関しましては、必ずしも分解図中の表現と一致しない場合がございますので、ご了承ください。(商品により使用している場合とそうでない場合がございます。)

部品番号	部品名	本体価格(税別)
1	固定ボルト	200
2	リテーナー	200
3	ハンドル固定ナット	200
4	ハンドルキャップ	300
5	固定ボルト	50
6	SARB(φ4×φ7×2.5)	1,200
7	座金	50
8	ハンドルニギリ	1,000
9	ハンドル	2,500
10	ハンドル組	8,000
11	スタードラッグ音出シ板抜け止め	100
12	スタードラッグ音出シ板	100
13	音出シピン	100
14	音出シバネ	100
15	スタードラッグ	1,000
16	スタードラッグバネ	200
17	スタードラッグ固定ナット	200
18	スタードラッグスペーサー	100
19	メインギヤ座金	100
20	本体A組	6,000
22	スプールドラッグツマミ	1,000
23	スプールドラッグ座金	50
24	スプールドラッグ座金	50
25	Oリング	100
26	ベアリング抜け止め	50
27	SARB(φ3×φ10×4)	1,200
28	インナーチューブ	500
29	スタードラッグ板	500
30	スタードラッグ座金	300
31	メインギヤ	2,000
32	スタードラッグ座金	300
33	ストッパーギヤ	300
34	メインギヤ軸	2,000

部品番号	部品名	本体価格(税別)
35	クロスギヤ	200
37	メインギヤ軸固定板	200
38	SARB(φ5×φ9×3)	1,200
39	座金	50
40	E形止メ輪 2.5	50
41	クロスギヤ	500
42	クロスギヤ軸	500
43	クロスギヤ受け(A)	100
44	レベルwindパイプ	500
45	ピニオンギヤ	1,500
46	クラッチヨークバネ	50
47	クラッチヨーク	100
48	固定ボルト	50
49	クラッチカム押サエ板	300
50	クラッチカム	200
51	クラッチツメ	300
53	クラッチプレート	400
54	クラッチプレート軸受け	100
55	レベルwindガイド	300
56	固定ボルト	50
57	SARB(φ8×φ12×3.5)	1,200
59	本体Aシート	300
60	E形止メ輪 1.5	50
61	クラッチレバー受け(B)	100
62	クラッチレバー	800
63	レベルwindガード	800
64	レベルwind受け	100
65	座金	50
66	クロスギヤピン	200
67	レベルwind組	2,000
68	クロスギヤ受け(B)	100
69	座金	50
70	E形止メ輪 2	50

部品番号	部品名	本体価格(税別)
71	本体枠B受け固定板	800
73	本体枠	11,000
74	スプール組	7,000
75	ブレーキカラー(クリア)	100
76	スプール軸当たりB	50
78	本体枠B受け組	2,000
79	ブレーキツマミ調整座金	100
80	ダンパーバネ	100
81	固定ボルト	50
82	音出シピン固定板	50
83	音出シバネ	50
84	音出シピン	100
85	本体B	1,500
86	ブレーキツマミ組	1,000
87	固定ボルト	50
88	固定ボルト	50
89	固定ボルト	50
90	クラッチツメバネ	100
91	固定ボルト	100
92	座金	50
93	フレーム当たり座金	50
94	固定ボルト	50
101	ブレーキカラー(グレー)	(付属品) 100
102	脚保護シート	(付属品) 100
103	リールレンチ	(付属品) 200
*F01	リール袋	(付属品) 800
TRST	取扱説明書	(付属品) 100
BNKI	分解図	(付属品) 100
OIL1	バンタムオイル	(付属品) 300